



## Σχετικά με τις προειδοποιήσεις

**!** ΠΡΟΕΙΔΟΠΟΙΗΣΗ: Η ΠΡΟΕΙΔΟΠΟΙΗΣΗ υποδεικνύει ότι υπάρχει το ενδεχόμενο να προκληθεί υλική ζημιά, τραυματισμός ή θάνατος.

# Σημαντικές πληροφορίες— Εγκατάσταση του κιτ του καλωδίου του σκληρού δίσκου

**!** ΠΡΟΕΙΔΟΠΟΙΗΣΗ: Διαβάστε τις οδηγίες που παραλάβατε μαζί με τον υπολογιστή σας και αφορούν θέματα ασφάλειας προτού εκτελέσετε οποιαδήποτε εργασία στο εσωτερικό του. Για πρόσθετες πληροφορίες σχετικά με τις άριστες πρακτικές σε θέματα ασφάλειας, ανατρέξτε στην αρχική σελίδα του ιστοτόπου για τη συμμόρφωση προς τις κανονιστικές διατάξεις στη διεύθυνση [www.dell.com/regulatory\\_compliance](http://www.dell.com/regulatory_compliance).

**!** ΠΡΟΕΙΔΟΠΟΙΗΣΗ: Για να αποφευχθεί ο κίνδυνος ηλεκτροπληξίας, πρέπει πάντα να αποσυνδέετε τον υπολογιστή σας από την ηλεκτρική πρίζα προτού αφαιρέσετε και επανατοποθετήσετε εξαρτήματά του.

Το κιτ του καλωδίου του σκληρού δίσκου δεν αφήνει το καλώδιο του σκληρού δίσκου να λυγίσει ή να πάθει ζημιά κατά την αντικατάσταση του καλύμματος της βάσης στην κάτω πλευρά. Το κιτ αποτελείται από:

- εύκαμπτο καλώδιο σκληρού δίσκου
- λαστιχένιο προστατευτικό

Για να εγκαταστήσετε το κιτ του καλωδίου του σκληρού δίσκου:

- 1 Αφαιρέστε το κάλυμμα της βάσης στην κάτω πλευρά και την μπαταρία.



**ΣΗΜΕΙΩΣΗ:** Για περισσότερες πληροφορίες σχετικά με το κάλυμμα της βάσης στην κάτω πλευρά και την μπαταρία, ανατρέξτε στην ενότητα *Service Manual* (Εγχειρίδιο σέρβις) στην ιστοσελίδα [support.dell.com/manuals](http://support.dell.com/manuals).

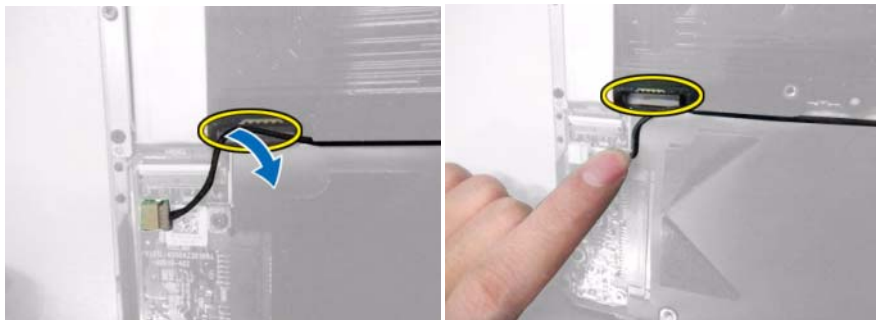
- 2** Αποσυνδέστε τα άκρα του υπάρχοντος εύκαμπτου καλωδίου του σκληρού δίσκου από τους συνδέσμους τους στην πλακέτα συστήματος και στον σκληρό δίσκο.



- 3** Ξεκολλήστε το εύκαμπτο καλώδιο του σκληρού δίσκου από την πλακέτα συστήματος.



- 4 Τακτοποιήστε το εύκαμπτο καλώδιο του σκληρού δίσκου ώστε να χωρά το λαστιχένιο προστατευτικό.



- 5 Ξεκολλήστε την ταινία διπλής όψης για να προσαρτήσετε το λαστιχένιο προστατευτικό στον υπολογιστή.



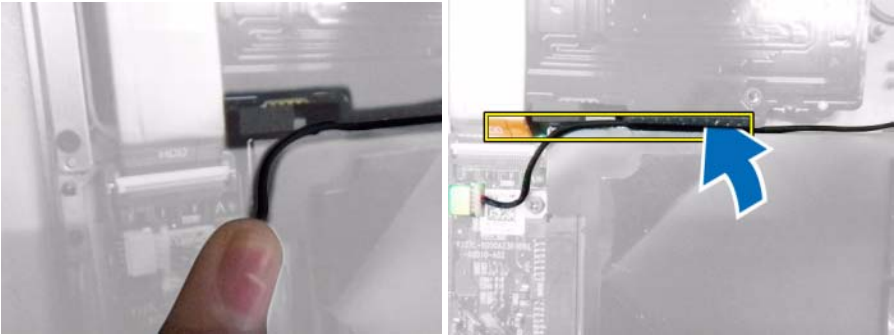
**ΣΗΜΕΙΩΣΗ:** Κολλήστε το λαστιχένιο προστατευτικό με τον τρόπο που υποδεικνύεται στην παρακάτω εικόνα για να προφυλάσσεται το καλώδιο αντικατάστασης και να μην το κόψει η άκρη της πλακέτας της μονάδας ανάγνωσης καρτών.



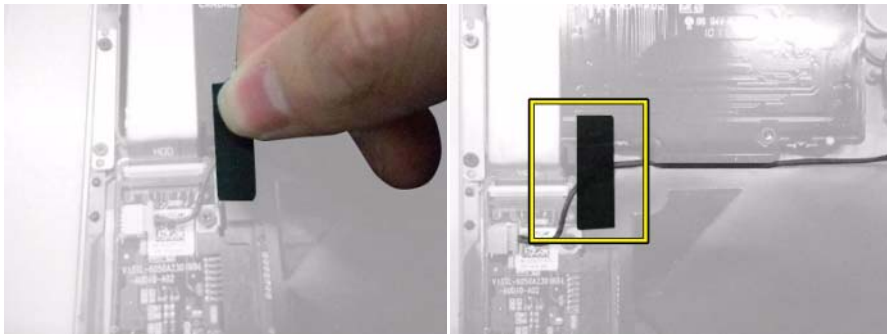
**6** Μετά την προσθήκη του λαστιχένιου προστατευτικού, τακτοποιήστε ξανά το καλώδιο.



**ΣΗΜΕΙΩΣΗ:** Το καλώδιο πρέπει να είναι σφιγμένο ανάμεσα στην πλάκα και στον σκληρό δίσκο.



**7** Κολλήστε την ταινία διπλής όψης πάνω από το καλώδιο και το λαστιχένιο προστατευτικό για να διασφαλίσετε ότι το καλώδιο είναι καλά στερεωμένο.



**8** Ξεκολλήστε απαλά την ταινία διπλής όψης στο εύκαμπτο καλώδιο αντικατάστασης που διαθέτει ο σκληρός δίσκος.

**9** Συνδέστε το άκρο του εύκαμπτου καλωδίου του σκληρού δίσκου με την ετικέτα HDD στον σύνδεσμό του στον σκληρό δίσκο.

- 10** Συνδέστε το άλλο άκρο του εύκαμπτου καλωδίου του σκληρού δίσκου στον σύνδεσμό του στην πλακέτα συστήματος.



- 11** Πιέστε το εύκαμπτο καλώδιο του σκληρού δίσκου για να διασφαλίσετε ότι η ταινία διπλής όψης έχει κολλήσει στο άκρο της πλακέτας της μονάδας ανάγνωσης καρτών.



- 12** Επανατοποθετήστε το κάλυμμα της βάσης στην κάτω πλευρά και την μπαταρία.



**ΣΗΜΕΙΩΣΗ:** Για περισσότερες πληροφορίες σχετικά με την επανατοποθέτηση του καλύμματος της βάσης στην κάτω πλευρά και της μπαταρίας, ανατρέξτε στην ενότητα *Service Manual* (Εγχειρίδιο σέρβις) στην ιστοσελίδα [support.dell.com/manuals](http://support.dell.com/manuals).

# Αφαίρεση του κιτ του καλωδίου του σκληρού δίσκου

Για να αφαιρέσετε το κιτ του καλωδίου του σκληρού δίσκου, ακολουθήστε τα ίδια βήματα με την αντίστροφη σειρά.



**ΠΡΟΣΟΧΗ:** Κατά την επανατοποθέτηση του καλύμματος της βάσης στην κάτω πλευρά, μην πιέσετε υπερβολικά δυνατά για να μην πάθει ζημιά το εύκαμπτο καλώδιο του σκληρού δίσκου.

---

**Οι πληροφορίες που περιλαμβάνει η δημοσίευση μπορεί να αλλάξουν χωρίς να προηγηθεί ειδοποίηση. © 2013 Dell Inc. Με επιφύλαξη κάθε νόμιμου δικαιώματος.**

Απαγορεύεται αυστηρά η αναπαραγωγή του υλικού με οποιονδήποτε τρόπο αν δεν υπάρχει σχετική γραπτή άδεια της Dell Inc.

Εμπορικά σήματα που χρησιμοποιούνται στο κείμενο: Η ονομασία Dell™, το λογότυπο DELL και η ονομασία Vostro™ είναι εμπορικά σήματα της Dell Inc.

Άλλα εμπορικά σήματα και άλλες εμπορικές ονομασίες μπορεί να χρησιμοποιούνται στο έντυπο ως αναφορές είτε στους κατόχους των σημάτων και των ονομασιών είτε στα προϊόντα τους. Η Dell Inc. αποποιείται κάθε αξίωση ιδιοκτησίας επί των εμπορικών σημάτων και ονομασιών τρίτων.